

Virtualisation des réseaux Evaluation 1

VLANs et Subnetting manuels sous Cumulus Linux et Cisco

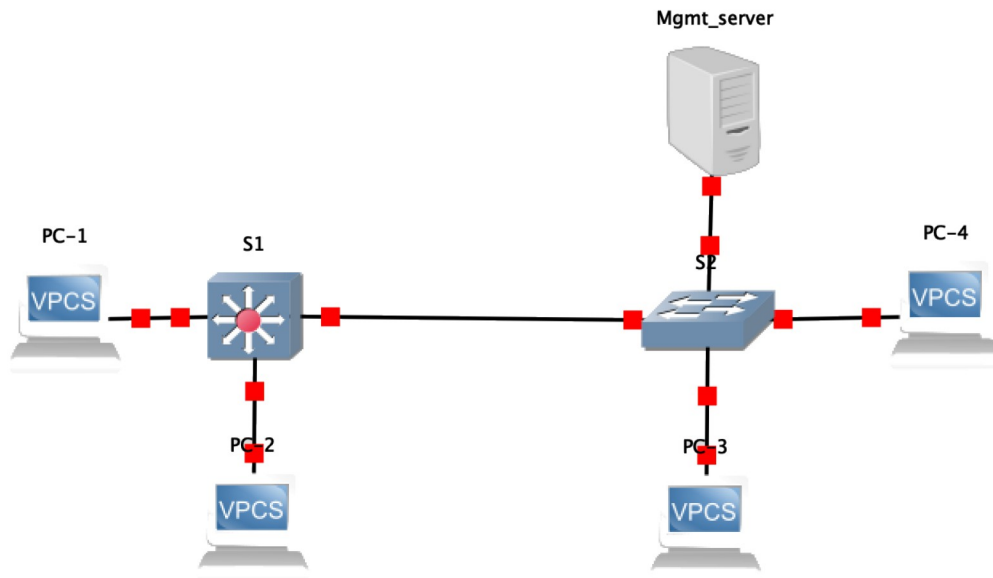


Schéma du réseau avec à configurer par CLI

Configurer manuellement les équipements de votre topologie de telle sorte que :

1. Il y ait trois VLAN, complètement séparés en L2 et en L3, contenant respectivement :
 - PC-1 et PC-3
 - PC-2 et PC-4
 - S1, S2 et Mgmt_server

S1 et S2 seront dans un VLAN de management distant, c'est à dire pouvant être uniquement atteint par telnet ou ssh depuis Mgmt_server.

2. L'adressage des hôtes sur les VLAN se fera statiquement en IPv4, en subnettant le réseau 10.0.0.128/25 en trois sous-réseaux de taille égale.