

Virtualisation des réseaux Evaluation 2

Ansible, Cumulus Linux, VLANs et Subnetting IPv4

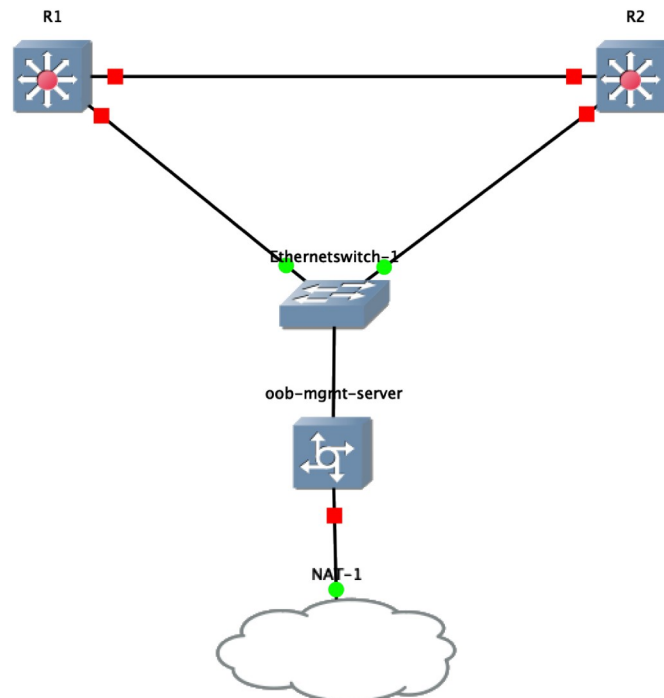


Schéma du réseau avec à configurer par Ansible depuis le serveur de management « oob-mgmt-server »

Créer sur le serveur de management un playbook Ansible qui effectuera automatiquement la tâche suivante :

1. Configuration de R1 et R2 en switches/bridges
2. Configuration de R1 et R2 pour relier 20 VLANS numérotés de 11 à 30.. On réservera le VLAN 1 au VLAN natif.
3. Réserver pour chacun des VLAN deux ports en mode access sur R1 et deux ports en mode access sur R2.
4. Sur le trunk et en utilisant les sous-interfaces, découper le subnet 192.168.0.0/24 pour adresser chacun des VLAN en IPv4 avec le plus grand subnet possible.